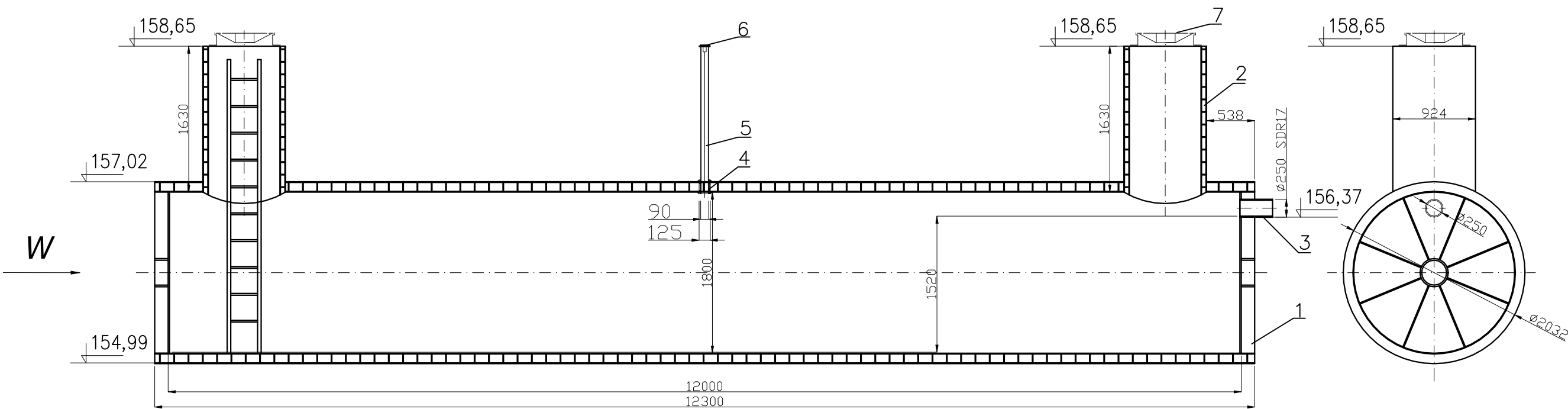
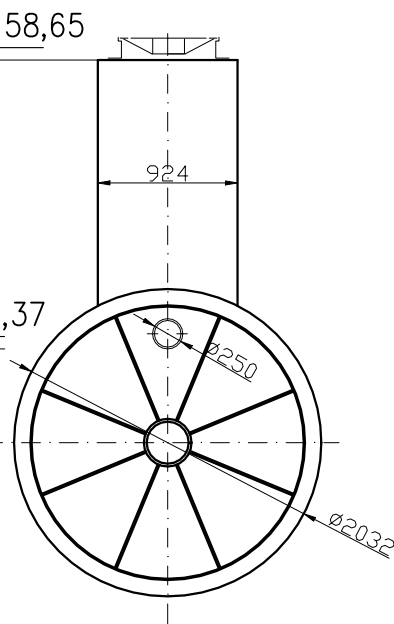


ZBIORNIK RETENCYJNY Zr
PEHD, DN1800 Lc=12,3 m SN4, Vc=30m3

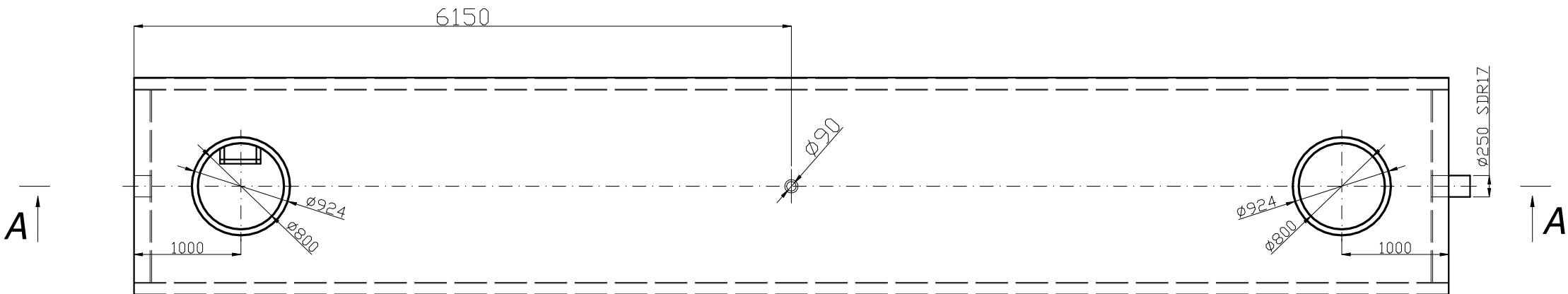
przekrój A-A




widok W



widok z góry



7	2	Właz kanałowy z pokrywą żebrowaną
6	1	Nasadka
5	1	Odpowietrznik
4	1	Gniazdo DN125x11,4mm
3	1	Krótiec wlotowy DN250mm
2	2	Komin z rury DN800/924mm
1	1	Zbiornik DN1800
Poz. Ilość Tytuł/Nazwa, materiał, wymiary itp.		

PRZEDSIĘBIORSTWO INŻYNIERYJNO-USŁUGOWE INŻYNIERIA PRO-EKO SP. Z O.O. UL. STRAŻACKA 37 43-382 BIELSKO-BIAŁA www.inzynieria-pro-eko.pl tel. 531 48 44 04		
TEMAT: "BUDOWA PUNKTU SELEKTYWNEGO ZBIERANIA ODPADÓW KOMUNALNYCH NA DZ. NR GEOD. 216/2 OBRĘB SZKLARKI, GMINA PRZEMKÓW"		 INŻYNIERIA PRO-EKO
INWESTOR: ZWIĄZEK GMIN ZAGŁĘBIA MIEDZIOWEGO, UL. 1 MAJA, 59-100 POLKOWICE		
ADRES: nr dz. 216/2, jednostka ewid.021605_5;obręb: 0009_Szklarki, gmina: Przemków		DATA 10.12.2020 r.
TEMAT RYSUNKU: ZBIORNIK RETENCYJNY WÓD OPADOWYCH		SKALA 1:50
PROJEKTOWAŁ: mgr inż. Romana Toczyłowska nr upr.: 79/86		STADIUM PW
		BRANŻA sanitarna
OPRACOWAŁ: Wojciech Cwajna		RYS.NR S-07
WSZELKIE PRAWA ZASTRZEŻONE		